

## Hammarkvarn FH

- **Hög kapacitet**
- **Låg energiförbrukning**
- **Robust konstruktion**
- **Servicevänlig**
- **Svensk tillverkning**



Nirvana hammarkvarnar omfattar två modeller; FH 64 som har två storlekar med kapaciteter på 250 - 450 kg/h och FH 100 som har tre storlekar med kapaciteter på 600 - 1300 kg/h. Kvarnrotor och fläktvinge är monterade direkt på motoraxel. Fläktens periferi utgörs av ett kraftigt stålsvep. Kvarnhuset är lätt att ta isär vilket gör att sållbyten och annan service går snabbt.

Nirvana Hammarkvarn typ FH har centrummatning vilket innebär att malgodset fördelas lika på sållens yta.

Ett komplett program av olika sållstorlekar innebär att man alltid kan erhålla önskat malgods. Genom att sållen är runtomgående erhålles maxkapacitet och fullt utnyttjande av motorns effekt.

Den inbyggda fläktens sug- och blåsverkan kan variera genom att man väljer fläkthjul med 2, 4 eller 8 vingar. Samtliga slitdelar är tillverkade i specialmaterial och slagorna är tillverkade av oljehärdat specialstål och vändbara 4 ggr.

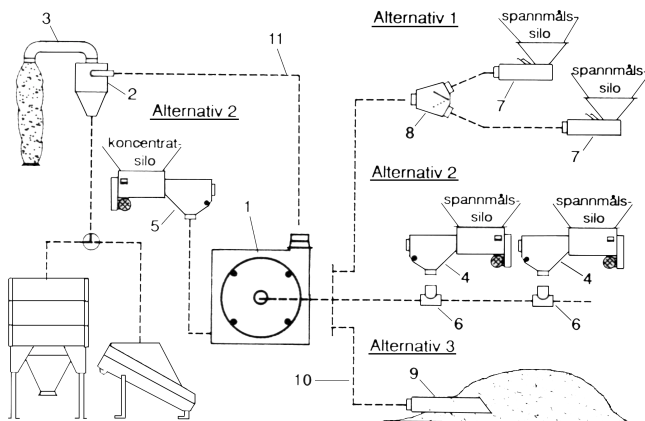
Sugledningen är väl tilltagen med 80 resp. 100 mm diameter och blåsledningen tillverkas i 2 mm galvade stålrör med diameter 100 resp. 133 mm. Böjar levereras i 4 mm stål för att ge lång livslängd. Rörledningarna skarvas med rörsvep och malgodset skiljs från luften i en cyklon med dammfilter.

Nirvana Hammarkvarn typ FH tillverkas av Akron-maskiner, en garanti för hög kvalitet, god funktion och säker tillgång på slitdelar.

## DET FINNS MÅNGA SÄTT ATT LÖSA FODERBEREDNING PÅ, BILDEN NEDAN VISAR NÅGRA ALTERNATIV.

### DELAR

1. Kvarn FH
2. Cyklon
3. Avluftningsset
4. Dosere, spannmål
5. Dosere, koncentrat
6. Injektor
7. Sugstos
8. 2-vägs sugfördelare hand eller motormanövrerad
9. Sugmunstycke
10. Böjlig sugslang
11. Stålrör  $\varnothing$  100 alt.  $\varnothing$  133 med skarvmuff



### ALTERNATIV 1

Vid viktstyrd foderberedning är detta ett lämpligt förfarande, spannmålen sugts till kvarnen ett i taget och blandas därefter i blandaren.

### ALTERNATIV 2

Volymdosera är ett sätt att blanda och mala utan att använda blandare. Doseraren kan programmeras att mata ut önskad mängd vilket mals och transporteras direkt till en foderficka. Koncentrat tillförs utanför kvarnens malkammare.

### ALTERNATIV 3

Att suga färdigblandad spannmål direkt från en spannmålshög är det enklaste förfarandet. Materialet mals och transporteras direkt till foderficka.

Ovanstående alternativ är bara några förslag på hur en modern foderanläggning kan utföras. Vi står gärna till tjänst med att projektera en anläggning som passar Ert behov.

### KAPACITET

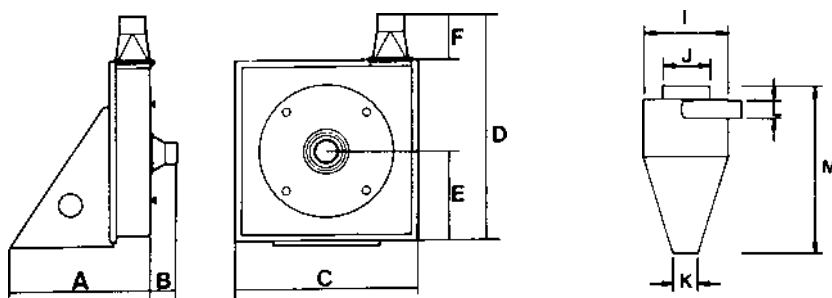
Kvarn typ	Motor kW	Antal slagor	Avverkning * kg/tim	Antal fläktvingar	Max blås ** ledning, m
FH 64-2-55	5,5	16	250-300	2	30
FH 64-2-75	7,5	16	300-450	2	35
FH 64-4-75	7,5	16	300-450	4	50
FH 100-2-110	11,0	24	600-800	2	35
FH 100-4-110	11,0	24	600-800	4	50
FH 100-2-150	15,0	24	800-1000	2	35
FH 100-4-150	15,0	24	800-1000	4	50
FH 100-8-150	15,0	24	800-1000	8	60
FH 100-2-185	18,5	28	900-1300	2	35
FH 100-4-185	18,5	28	900-1300	4	50
FH 100-8-185	18,5	28	900-1300	8	60

### TILLBEHÖR:

Koncentrat insug.  
Sugledning av slang,  
eller stålrör  $\varnothing$  80 alt.  $\varnothing$  100.  
Blåsledning  $\varnothing$  100 alt.  $\varnothing$  133.

\*) Beroende på suglängd, spannmålets renhet, sålldiameter och vattenhalt.

\*\*\*) Transportlängden minskas med 2 m för varje meter stigning och 5 m för varje 90° böj.



Mått i mm							Cyklon, mått i mm				
Typ	A	B	C	D	E	F	I	J	K	L	M
FH 64	580	105	807	980	412	195	470	200	160	102	1000
FH 100	605	105	807	980	412	195	650	200	160	133	1300

Rätt till ändringar förbehålles utan föregående meddelande.

64900010 2005-03

# NIRVANA

AB AKRON-maskiner

531 04 JÄRPÅS, Sweden

Tel.int: +46(0)510-914 00 Telefax int: +46(0)510-916 49